

サッカークラブのお迎え



来年には
いよいよ
りようまくんも
ゆいとも中学生ね
受験とか
考えてる？

公立の中学よ
でも高校は〇〇高を
目指してるみたい

え



お姉ちゃんの
影響よ



まだ小6なのに
もう高校のこと
考えてるの!?

まなちゃんの
優秀さは
近所でも
有名よね



ああ!

〇〇高校って
どのくらい
成績なら
行けるの？



むむむ

そうね

中3の2学期の内申点が42以上で、入試当日の得点で、およそ8割〜9割位の得点がボーダーだと言われているわ

高校の入試制度は地域によって違ってエリアによって中1の時の成績も大きく関係してくるらしいわよ

中1の成績も!?

うん、中1の内申点や日常での活動などが関係するらしいの。あとはやっぱり定期テストでしっかりと点数をとれるよう実力をつけておかないと

急に成績はあがらないから

まだ小6だから高校受験とかだいぶ先のことだと思ってた:

そんな簡単に切り替えられるかな

うちの子、学校のテストでは平均点を行ったり来たりって感じで
通知表も◎や○もあるし
そんなに悪くないと思うんだけど

うーん

正直他の子と比べてどれくらいなのかわからないのよね

小学校のテストって、
学校ごとにちがうから
他の市の子や、
都道府県全体での
比較はできないわよね

同じテストを
受けた子
同士なら
わかるけど

さう
なら

本当の実力が
わかる方法が
あればなあ：

あっそれなら
いいものがあるわ！



公開実力テスト

Z-KAI × 秀英予備校

道・県内での実力判定ができる！
小4~6 小学生
公開実力テスト

受験料 無料

Z会作成の良問テストを受験しよう！

カンタン1分
お申し込み

6/9日

会場	秀英予備校 全校舎
時間	04 10:00-11:25 05-6 10:00-12:40
教科	04 算数・国語 05-6 算数・国語・理科・社会・英語
出席費	5月までに登録した内容から出席 (A5-Bの席は無料です)

公立中学から、公立上位高校を目指すために！

秀英予備校

受けて
みない？

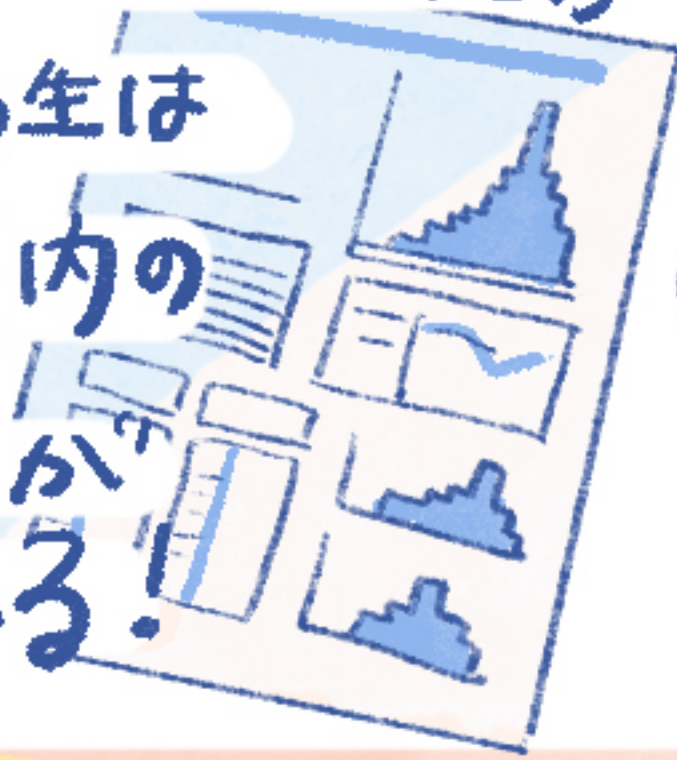
公開実力テスト？

なにそれ！

えっ？なに？

学習アドバイス
成績個表の発行

小5・6生は
道県内の
実力が
わかる!



テストの
あとは...



スゴイ!
全国
10道県で
実施
テストの
あとの
機会が
問題作成!
良問に
触れられる!

みて
みて



このテストを
受ければうちの子の
本当の実力も
わかるってわけね!

やっぱりね

受験特典として、
各地の高校受験情報を
教えてくれる
保護者説明会もあるの

私の高校受験の
知識は教えてもらった
受け売りなんだ

自分の住んでいる
エリアの高校受験の
制度を中学入学前に
知っておけば、
事前に準備もできるし、
少しは安心
できるでしょ?

たしかに!

知っていると
知らないじゃ
全然違うもんね





申し込みは簡単1分!
ぜひご参加ください!